

Progetto Formativo Aziendale WEBINAR ON-LINE

Responsabile Scientifico: dott. Enrico Girardi

IL FOGLIO INFORMATIVO E IL MODULO DI CONSENSO NEGLI STUDI DI RICERCA BIOMEDICA



25 Novembre 2020

E.C.M.
Educazione Continua in Medicina



OBIETTIVI DEL CORSO

Il corso permetterà di acquisire/aggiornare le conoscenze bioetiche e regolatorie alla base del consenso informato negli studi di ricerca biomedica. Sarà inoltre occasione per discutere in un contesto multidisciplinare e da diversi punti di vista (comitato etico, medico, paziente) argomenti teorici e pratici relativi alla stesura, comunicazione, raccolta, e conservazione del consenso.

OBIETTIVO FORMATIVO ECM NAZIONALE (DI PROCESSO)

La comunicazione efficace interna, esterna, con paziente. La privacy ed il consenso informato (7)

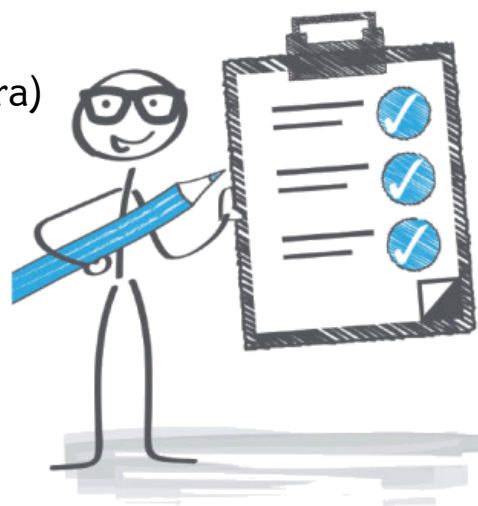
TIPOLOGIA: FAD SINCRONA (webinar)

DATA inizio/fine: 25/11/2020 (dettagli nella sezione programma)

DESTINATARI

Evento riservato al personale interno dell'INMI ed aperto ad un max di n. 25 partecipanti. E' stato accreditato ECM (n.6 crediti formativi) per le seguenti professioni:

- MEDICO CHIRURGO (tutte le discipline)
- BIOLOGO
- FARMACISTA (Disciplina: farmacia ospedaliera)
- CHIMICO (Disciplina: Chimica analitica)
- ASSISTENTE SANITARIO
- DIETISTA
- FISIOTERAPISTA
- INFERMIERE
- TECNICO SANITARIO DI RADIOLOGIA MEDICA
- TECNICO SANITARIO DI LABORATORIO BIOMEDICO



Programma



- 14.30-14.35 Introduzione al Corso – **E. Girardi**
- 14.35-15.05 Il consenso informato: profili etici e sociali
C. Caporale
- 15.05-15.35 Requisiti generali e aspetti formali del consenso informato nelle sperimentazioni cliniche. Il modello del Coordinamento dei Comitati Etici – **E. Girardi**
- 15.35-16.05 Aspetti medico-legali – **F. Ciccopiedi**
- 16.05-16.35 Il consenso al trattamento dei dati – **S. Tagliente**
Pausa 15”
- 16.50-17.20 Il consenso in situazioni particolari: minori, incapacità temporanea, raccolta di dati genetici, studi osservazionali – **E. Girardi**
- 17.20-17.50- Il ruolo del personale Infermieristico nella gestione del consenso informato- **P. Zanini**
- 17.50-18.20 Esercitazioni con lettura critica di esempi di consenso informato
- 18.20-18.30 Conclusioni

Relatori

Dott.ssa Cinzia Caporale

Presidente Comitato Etico INMI L.Spallanzani IRCCS

Prof. Avv. Flavia Ciccopiedi

Componente Comitato Etico INMI L.Spallanzani IRCCS

Dott. Enrico Girardi

Direttore UOC Epidemiologia Clinica INMI L.Spallanzani IRCCS

Segretario Scientifico Comitato Etico INMI L.Spallanzani IRCCS

Avv. Silvia Tagliente

DPO (Data Protection Officer) INMI L.Spallanzani IRCCS

Dott.ssa Paola Zanini

Responsabile Qualità dei servizi alberghieri ciclo di approvvigionamento, comfort ed umanizzazione delle cure – UOSD

Professioni Sanitarie Infermieristiche INMI L.Spallanzani IRCCS

MODALITA' DI ISCRIZIONE E FRUIZIONE DEL CORSO

Per l'iscrizione è necessario la creazione del proprio account sulla piattaforma all'indirizzo : <https://fad.inmi.it/>

Dopo questa operazione, si riceverà una e-mail di conferma della registrazione. A questo punto, si dovrà accedere nuovamente alla piattaforma con utenza e password; una volta effettuato l'accesso, si dovrà cliccare sull'evento ed iscriversi al corso.

Le iscrizioni sono aperte fino al 24/11/2020.

Una volta registrati al corso la segreteria organizzativa provvederà ad inoltrare link per la partecipazione al webinar che si attiverà nel giorno e nell'orario previsto dal programma. Qualora, per sopraggiunti impedimenti non procrastinabili, non fosse possibile partecipare all'evento «live», è necessario inviare una e-mail a formazione@inmi.it e vi saranno fornite le istruzioni per partecipare al webinar in versione registrata.

Durante il webinar i partecipanti possono intervenire esclusivamente nel momento dedicato alla discussione e porre al docente le domande scritte tramite chat con “alzata di mano”. Per il webinar è necessario assicurarsi che il dispositivo utilizzato possa riprodurre correttamente l'audio, si suggerisce l'utilizzo di cuffie auricolari o webcam/microfono (non obbligatorio) e di collegarsi 15 min prima per verificare la qualità della connessione e dell'audio.

Dispositivi per accedere alla FAD

1. Sistema operativo

Windows 7 o superiore Mac OS X 10.6 (Snow Leopard) o superiore - Linux - Google Chrome OS

a. Dispositivo Mobile Android OS 4.4 (Kit Kat) - Android 8 o superiore - iOS 9 o superiore -

Windows Phone 8+, Windows 8RT+

2. Browser Web

Google Chrome (le 2 versioni più recenti) Mozilla Firefox (le 2 versioni più recenti), Opera (le 2

versioni più recenti), Safari (le 2 versione più recenti), Internet Explorer 11/Edge (Sconsigliato)

3. Connessione Internet

a. Computer Almeno 1 Mbps (banda larga consigliata)

b. Dispositivo mobile Connessione 3G o superiore (Wi-Fi consigliato per audio VoIP)

4. Hardware

Almeno 2GB di RAM, almeno 4GB di RAM (consigliato)

Microfono e altoparlanti (cuffie consigliate)

5. Applicazioni per la visualizzazione dei file PDF Adobe Reader

6. Plugins Adobe Flash Player 10.0 o superiore, Windows Media Player, Adobe Reader

ACQUISIZIONE DEI CREDITI ECM

Nella FAD sincrona, la verifica di apprendimento dovrà essere svolta entro i 3 giorni successivi alla data di conclusione dell'attività formativa.

La verifica di apprendimento avverrà tramite un test con domande a risposta multipla (ogni domanda con 4 opzioni di scelta ed una sola risposta corretta). con doppia randomizzazione. Il test sarà superato con il raggiungimento del 75% di risposte corrette. Il partecipante avrà a disposizione 5 tentativi per il superamento del test certificativo, previa la ripetizione della fruizione del contenuto didattico per ogni singolo tentativo. Oltre al test di apprendimento, si dovrà procedere alla compilazione della scheda di valutazione della qualità percepita, per rilascio dell'attestato con i crediti ECM, scaricabile dal partecipante.

RESPONSABILE SCIENTIFICO

Dott. Enrico Girardi

Direttore UOC Epidemiologia Clinica INMI L.Spallanzani IRCCS

E-mail: enrico.girardi@inmi.it

SEGRETERIA ORGANIZZATIVA

Centro per la Formazione e lo Sviluppo delle Competenze

INMI "L. SPALLANZANI" PROVIDER ECM n. 1001

tel. +39 06 55170926-600-616 fax + 39 06 55170532

E-mail: formazione@inmi.it